



Région  
**Centre-Val de Loire**

Direction Générale Education, Egalité des Chances,  
Vie Citoyenne

Direction de l'Éducation, de la Jeunesse et des Sports

Dossier suivi par : Mathilde MAURER

@ : [mathilde.maurer@centrevalde Loire.fr](mailto:mathilde.maurer@centrevalde Loire.fr)

Tél. : 02.38.70.34.39

Nos réf. : DEJS/MM/2021/0256

Orléans, le 24/06/2021

**Objet :** Aide à l'équipement numérique des élèves – Campagne 2021/2022

Madame la Proviseure, Monsieur le Proviseur,

Le dispositif d'Aide à l'Équipement Numérique, mis en place depuis la rentrée de septembre 2019, a permis à plus de 6700 lycéens de bénéficier d'un ordinateur portable performant à un prix négocié, adapté à la situation du jeune.

### **La campagne 2021-2022**

Le dispositif d'aide à l'équipement numérique se poursuivra l'année prochaine. Il sera **ouvert aux élèves de seconde, première et terminale** et en **CAP voie-scolaire** des lycées publics, en filières générales, technologiques ou professionnelles. Chaque élève pourra en bénéficier **une seule fois dans sa scolarité**.



Quatre périodes de livraisons seront organisées au sein des établissements, dont deux d'ici la fin d'année 2021.

Le planning prévisionnel détaillé vous est proposé en annexe.

Le marché mondial de l'informatique et du numérique est actuellement en tension, aussi nous pourrions être amené à faire évoluer le catalogue et/ou le calendrier. Néanmoins, la Région met tout en œuvre pour sécuriser l'approvisionnement des ordinateurs.

**La crise sanitaire que nous traversons doit nous conduire à redoubler d'efforts afin que les élèves et notamment ceux issus de milieux sociaux les plus modestes puissent avoir accès à des matériels compétitifs à prix avantageux.**

Il est donc important que vous puissiez relayer ces informations à vos élèves et notamment lors des inscriptions des futurs élèves de seconde.



Vous trouverez en annexe les deux modèles proposés ainsi que la grille tarifaire associée en fonction du statut de l'élève et de son échelon de bourse.

## **Amélioration du dispositif pour la rentrée 2022-2023**

Face à cette réussite, la Région dans le cadre du renouvellement du marché souhaite interroger les bénéficiaires afin de recueillir leur avis et identifier des axes d'amélioration.



**Nous vous remercions de bien vouloir diffuser cette enquête à l'attention des élèves de seconde, première, terminale et CAP de votre établissement.** Ce questionnaire est anonyme.

Le lien de l'enquête est le suivant : <https://form.jotform.com/211712788422052>

En pièce-jointe, vous trouverez une proposition de communication pour diffuser l'enquête auprès de vos élèves.

Mathilde Maurer, Chef de projet Numérique Educatif et Sabrina Martinet, Chef de projet YEP'S sont vos interlocutrices pour toute question ([mathilde.maurer@centrevaldeloire.fr](mailto:mathilde.maurer@centrevaldeloire.fr) - 02.38.70.34.39 ; [sabrina.martinet@centrevaldeloire.fr](mailto:sabrina.martinet@centrevaldeloire.fr) - 02.38.70.27.69)

Je vous prie d'agréer, Madame la Provisure, Monsieur le Provisure, l'expression de ma considération distinguée.

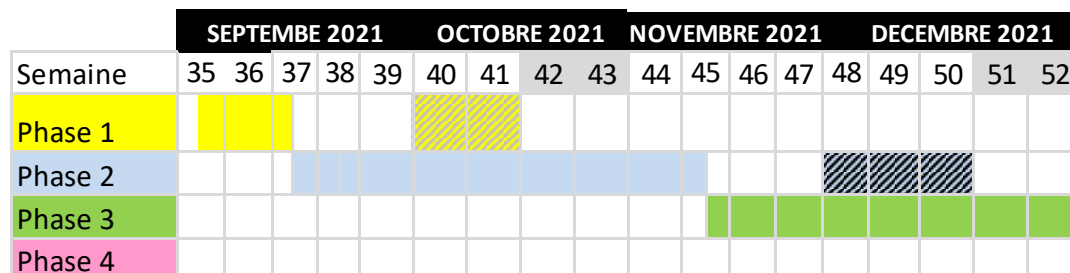
Pour le Président du Conseil régional  
et par délégation  
Le Directeur de l'Éducation, de la Jeunesse et des Sports

Laurent GOUGIS

## AIDE A L'EQUIPEMENT NUMERIQUE - PLANNING PREVISIONNEL

### Phases de commandes et livraisons

Année scolaire 2021-2022



#### COMMANDES



du 2/09/21 au 15/09/21



du 16/09/20 au 10/11/20



du 11/11/20 au 12/01/21

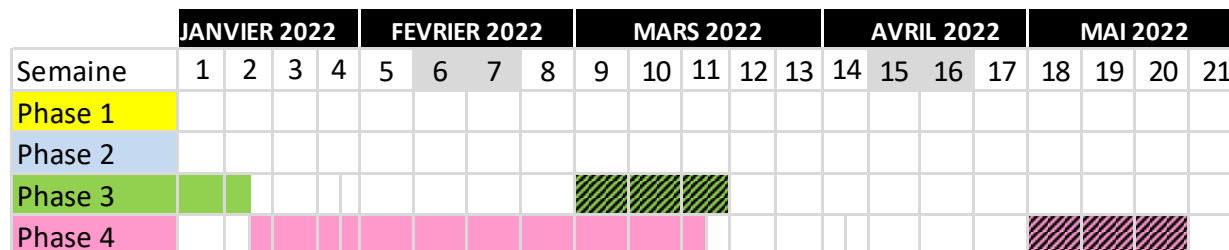


du 13/01/22 au 16/03/22

#### LIVRAISONS



dates précisées ultérieurement



## ANNEXE 2

### CATALOGUE DES ORDINATEURS PROPOSES et GRILLE TARIFAIRE

#### LENOVO Thinkpad E14



Prix public estimé	759,00 €
Prix pour les non boursiers	330,00 €
Prix pour un élève boursier – échelon 1	200,00 €
Prix pour un élève boursier – échelon 2	160,00 €
Prix pour un élève boursier – échelon 3	130,00 €
Prix pour un élève boursier – échelon 4	90,00 €
Prix pour un élève boursier – échelon 5	50,00 €
Prix pour un élève boursier – échelon 6	20,00 €

#### LENOVO Thinkpad E15



Prix public estimé	979,00€
Prix pour les non boursiers	460,00 €
Prix pour un élève boursier – échelon 1	330,00 €
Prix pour un élève boursier – échelon 2	290,00 €
Prix pour un élève boursier – échelon 3	260,00 €
Prix pour un élève boursier – échelon 4	220,00 €
Prix pour un élève boursier – échelon 5	180,00 €
Prix pour un élève boursier – échelon 6	150,00 €

#### Caractéristiques :

Processeur	Intel Core i3-1115G4 (3.00GHz, 6Mo)
Ecran	14"
Carte graphique	Intel UHD Graphics
Système d'exploitation	Windows 10 PRO
Mémoire vive	8 Go
Stockage	256Go SSD M.2 2242, PCIe Gen3x4 NVMe,
Autres caractéristiques	Wi-Fi, Bluetooth - Garantie 2 an Pick up & return

#### Caractéristiques :

Processeur	Intel Core i5-1135G7 (2.40GHz, 8Mo),
Ecran	15.6"
Carte graphique	Intel UHD Graphics
Système d'exploitation	Windows 10 PRO
Mémoire vive	8 Go DDR4
Stockage	256Go SSD M.2 2242, PCIe Gen3x4 NVMe,
Autres caractéristiques	Wi-Fi, Bluetooth – Clavier numérique - Garantie 2 an Pick up & return